



AUTORIDADE NACIONAL  
SEGURANÇA RODOVIÁRIA

**Distrito de PORTALEGRE**

SINISTRALIDADE  
ANO de 2009

**Observatório de Segurança Rodoviária**

# ÍNDICE

<b>DEFINIÇÕES.....</b>	<b>3</b>
<b>EVOLUÇÃO 2000-2009.....</b>	<b>4</b>
1. Acidentes com vítimas.....	4
2. Vítimas.....	5
<b>ACIDENTES E VÍTIMAS.....</b>	<b>6</b>
1. Acidentes e vítimas: 2008/2009.....	6
2. Acidentes e vítimas por mês.....	6
3. Acidentes e vítimas segundo o dia da semana.....	7
4. Acidentes e vítimas segundo as condições de luminosidade.....	7
5. Acidentes e vítimas segundo a hora do dia.....	7
6. Acidentes e vítimas segundo os factores atmosféricos.....	8
7. Acidentes e vítimas segundo a natureza do acidente.....	8
8. Acidentes e vítimas segundo a localização.....	9
9. Acidentes e vítimas segundo o tipo de via.....	9
10. Acidentes e vítimas segundo o concelho.....	10
11. Listagem dos acidentes com mortos e/ou feridos graves.....	11
<b>UTENTES.....</b>	<b>13</b>
1. Vítimas segundo a categoria de utentes.....	13
2. Vítimas segundo a categoria de veículo.....	13
3. Vítimas segundo o grupo etário.....	13

# DEFINIÇÕES

## **Acidente**

Ocorrência na via pública ou que nela tenha origem envolvendo pelo menos um veículo, do conhecimento das entidades fiscalizadoras (GNR, GNR/BT e PSP) e da qual resultem vítimas e/ou danos materiais.

## **Acidentes com vítimas**

Acidente do qual resulte pelo menos uma vítima.

## **Acidente mortal**

Acidente do qual resulte pelo menos um morto.

## **Acidentes com feridos graves**

Acidente do qual resulte pelo menos um ferido grave, não tendo ocorrido qualquer morte.

## **Acidentes com feridos leves**

Acidente do qual resulte pelo menos um ferido leve e em que não se tenham registado mortos nem feridos graves.

## **Vítima**

Ser humano que em consequência de acidente sofra danos corporais.

## **Morto ou vítima mortal**

Vítima de acidente cujo óbito ocorra no local do evento ou no seu percurso até à unidade de saúde.

Para obter o número de mortos a 30 dias<sup>1</sup>, aplica-se a este valor um coeficiente de 1,14.

## **Ferido grave**

Vítima de acidente cujos danos corporais obriguem a um período de hospitalização superior a 24 horas.

## **Ferido leve**

Vítima de acidente que não seja considerada ferida grave.

## **Condutor**

Pessoa que detém o comando de um veículo ou animal na via pública.

## **Passageiro**

Pessoa afecta a um veículo na via pública e que não seja condutora.

## **Peão**

Pessoa que transita na via pública a pé e em locais sujeitos à legislação rodoviária. Consideram-se ainda peões todas as pessoas que conduzam à mão velocípedes ou ciclomotores de duas rodas sem carro atrelado ou carros de crianças ou de deficientes físicos.

## **Índice de gravidade**

Número de mortos por 100 acidentes com vítimas.

## **Indicador de gravidade**

$IG = 100 \times M + 10 \times FG + 3 \times FL$ , em que M é o número de mortos, FG o de feridos graves e FL o de feridos leves.

## **Ponto negro**

Lanço de estrada com o máximo de 200 metros de extensão, no qual se registou, pelo menos, 5 acidentes com vítimas, no ano em análise, e cuja soma de indicadores de gravidade é superior a 20.

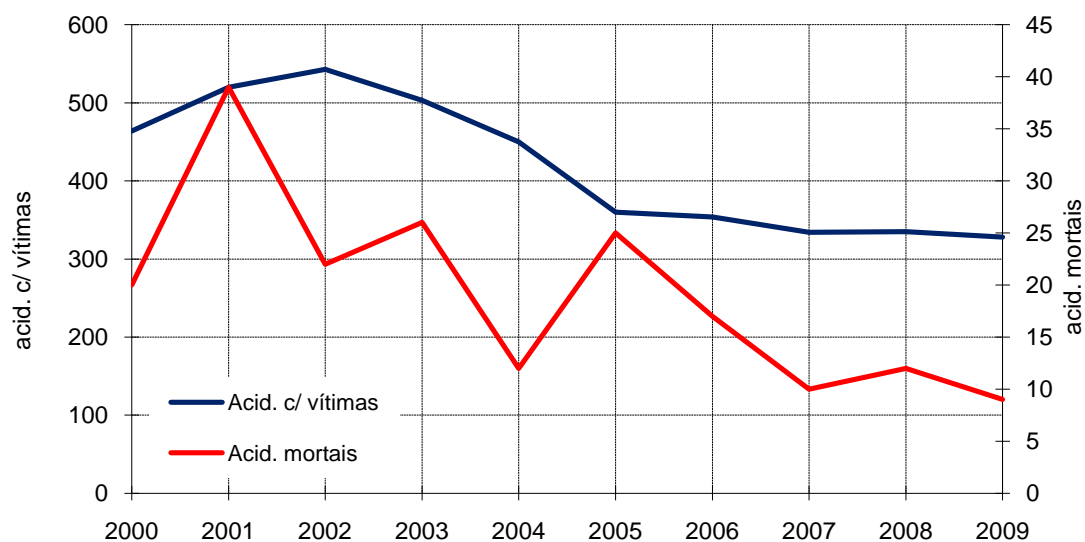
<sup>1</sup> Definição internacional (Convenção de Viena)

# EVOLUÇÃO 2000-2009

## 1. Acidentes com vítimas

	Acidentes com vítimas	Acidentes mortais	Acidentes c/ mortos e/ou f. graves	Índice de gravidade
2000	464	20	102	5,2
2001	520	39	145	8,5
2002	543	22	134	4,2
2003	503	26	117	5,8
2004	450	12	79	4,2
2005	360	25	85	7,8
2006	354	17	68	5,6
2007	334	10	60	3,9
2008	335	12	53	3,6
<b>2009</b>	328	9	60	2,7

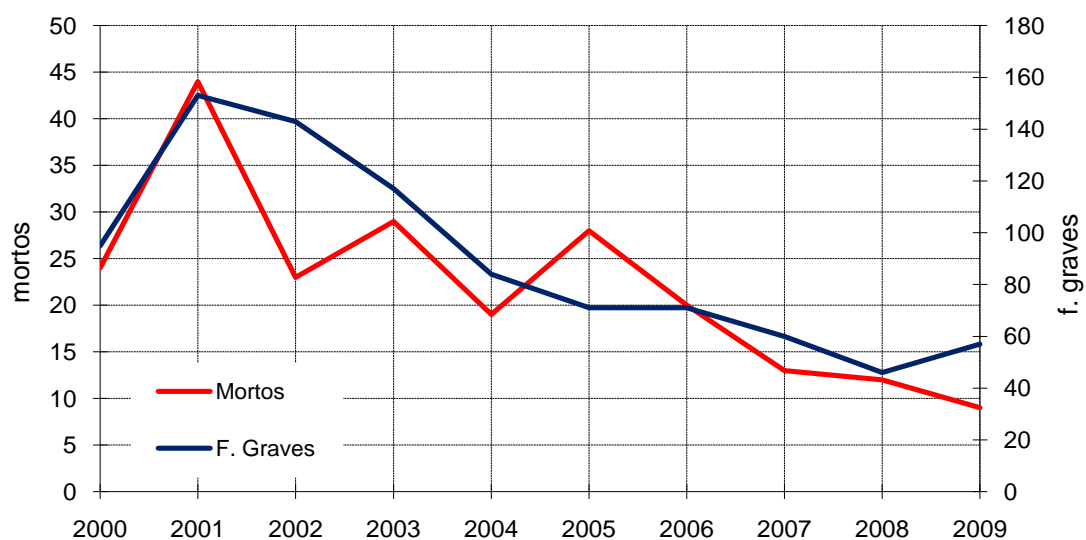
Evolução dos acidentes com vítimas e acidentes mortais



## 2. Vítimas

	Vítimas mortais	Feridos graves	Feridos leves	Total vítimas
2000	24	95	525	644
2001	44	153	601	798
2002	23	143	612	778
2003	29	117	581	727
2004	19	84	520	623
2005	28	71	415	514
2006	20	71	407	498
2007	13	60	369	442
2008	12	46	388	446
<b>2009</b>	9	57	393	459

### Evolução das vítimas mortais e feridos graves



# ACIDENTES E VÍTIMAS

## 1. Acidentes e vítimas: 2008/2009

	Acidentes c/ vítimas		Vítimas mortais		Feridos graves		Feridos leves		Total de vítimas		Índice de gravidade
		%*		%*		%*		%*		%*	
2008	335		12		46		388		446		3,6
<b>2009</b>	328	-2,1	9	-25,0	57	23,9	393	1,3	459	2,9	2,7

\* Variação relativa ao ano anterior

## 2. Acidentes e vítimas por mês

	Acidentes c/ vítimas		Vítimas mortais		Feridos graves		Feridos leves		Total de vítimas		Índice de gravidade
		%		%		%		%		%	
Jan	18	5,5	1	11,1	5	8,8	17	4,3	23	5,0	5,6
Fev	22	6,7	0	0,0	5	8,8	30	7,6	35	7,6	0,0
Mar	31	9,5	0	0,0	6	10,5	42	10,7	48	10,5	0,0
Abr	28	8,5	0	0,0	8	14,0	32	8,1	40	8,7	0,0
Mai	34	10,4	0	0,0	8	14,0	40	10,2	48	10,5	0,0
Jun	23	7,0	0	0,0	3	5,3	21	5,3	24	5,2	0,0
Jul	26	7,9	1	11,1	5	8,8	28	7,1	34	7,4	3,8
Ago	27	8,2	0	0,0	3	5,3	33	8,4	36	7,8	0,0
Set	27	8,2	4	44,4	2	3,5	34	8,7	40	8,7	14,8
Out	31	9,5	3	33,3	5	8,8	38	9,7	46	10,0	9,7
Nov	36	11,0	0	0,0	4	7,0	42	10,7	46	10,0	0,0
Dez	25	7,6	0	0,0	3	5,3	36	9,2	39	8,5	0,0
<b>Total</b>	<b>328</b>	<b>100,0</b>	<b>9</b>	<b>100,0</b>	<b>57</b>	<b>100,0</b>	<b>393</b>	<b>100,0</b>	<b>459</b>	<b>100,0</b>	<b>2,7</b>

### 3. Acidentes e vítimas segundo o dia da semana

	Acidentes c/ vítimas		Vítimas mortais		Feridos graves		Feridos leves		Total de vítimas		Índice de gravidade
		%		%		%		%		%	
2ªFeira	38	11,6	0	0,0	6	10,5	44	11,2	50	10,9	0,0
3ªFeira	37	11,3	1	11,1	7	12,3	42	10,7	50	10,9	2,7
4ªFeira	42	12,8	1	11,1	6	10,5	53	13,5	60	13,1	2,4
5ªFeira	41	12,5	2	22,2	5	8,8	58	14,8	65	14,2	4,9
6ªFeira	64	19,5	2	22,2	11	19,3	69	17,6	82	17,9	3,1
Sábado	54	16,5	3	33,3	11	19,3	66	16,8	80	17,4	5,6
Domingo	52	15,9	0	0,0	11	19,3	61	15,5	72	15,7	0,0
<b>Total</b>	<b>328</b>	<b>100,0</b>	<b>9</b>	<b>100,0</b>	<b>57</b>	<b>100,0</b>	<b>393</b>	<b>100,0</b>	<b>459</b>	<b>100,0</b>	<b>2,7</b>

### 4. Acidentes e vítimas segundo as condições de luminosidade

	Acidentes c/ vítimas		Vítimas mortais		Feridos graves		Feridos leves		Total de vítimas		Índice de gravidade
		%		%		%		%		%	
Dia	229	69,8	5	55,6	32	56,1	280	71,2	317	69,1	2,2
Noite	92	28,0	3	33,3	25	43,9	102	26,0	130	28,3	3,3
Aurora ou crep.	7	2,1	1	11,1	0	0,0	11	2,8	12	2,6	14,3
<b>Total</b>	<b>328</b>	<b>100,0</b>	<b>9</b>	<b>100,0</b>	<b>57</b>	<b>100,0</b>	<b>393</b>	<b>100,0</b>	<b>459</b>	<b>100,0</b>	<b>2,7</b>

### 5. Acidentes e vítimas segundo a hora do dia

	Acidentes c/ vítimas		Vítimas mortais		Feridos graves		Feridos leves		Total de vítimas		Índice de gravidade
		%		%		%		%		%	
00-03	15	4,6	0	0,0	3	5,3	17	4,3	20	4,4	0,0
03-06	15	4,6	0	0,0	6	10,5	14	3,6	20	4,4	0,0
06-09	38	11,6	1	11,1	2	3,5	44	11,2	47	10,2	2,6
09-12	54	16,5	1	11,1	4	7,0	67	17,0	72	15,7	1,9
12-15	49	14,9	0	0,0	9	15,8	69	17,6	78	17,0	0,0
15-18	76	23,2	3	33,3	14	24,6	90	22,9	107	23,3	3,9
18-21	47	14,3	2	22,2	7	12,3	50	12,7	59	12,9	4,3
21-24	34	10,4	2	22,2	12	21,1	42	10,7	56	12,2	5,9
<b>Total</b>	<b>328</b>	<b>100,0</b>	<b>9</b>	<b>100,0</b>	<b>57</b>	<b>100,0</b>	<b>393</b>	<b>100,0</b>	<b>459</b>	<b>100,0</b>	<b>2,7</b>

## 6. Acidentes e vítimas segundo os factores atmosféricos

	Acidentes c/ vítimas		Vítimas mortais		Feridos graves		Feridos leves		Total de vítimas		Índice de gravidade
		%		%		%		%		%	
Bom tempo	278	84,8	9	100,0	43	75,4	329	83,7	381	83,0	3,2
Chuva	46	14,0	0	0,0	14	24,6	58	14,8	72	15,7	0,0
Outros <sup>(1)</sup>	4	1,2	0	0,0	0	0,0	6	1,5	6	1,3	0,0
<b>Total</b>	<b>328</b>	<b>100,0</b>	<b>9</b>	<b>100,0</b>	<b>57</b>	<b>100,0</b>	<b>393</b>	<b>100,0</b>	<b>459</b>	<b>100,0</b>	<b>2,7</b>

<sup>(1)</sup> Inclui granizo, neve, nevoeiro, nuvem de fumo e vento forte e não definidos

## 7. Acidentes e vítimas segundo a natureza do acidente

	Acidentes c/ vítimas		Vítimas mortais		Feridos graves		Feridos leves		Total de vítimas		Índ. grav.
		%		%		%		%		%	
<b>Atropelamento</b>	<b>43</b>	<b>13,1</b>	<b>2</b>	<b>22,2</b>	<b>9</b>	<b>15,8</b>	<b>35</b>	<b>8,9</b>	<b>46</b>	<b>10,0</b>	<b>4,7</b>
Atrop. c/ fuga	4	1,2	0	0,0	2	3,5	3	0,8	5	1,1	0,0
Atrop. de animais	3	0,9	0	0,0	1	1,8	3	0,8	4	0,9	0,0
Atrop. de peões	36	11,0	2	22,2	6	10,5	29	7,4	37	8,1	5,6
<b>Colisão</b>	<b>127</b>	<b>38,7</b>	<b>1</b>	<b>11,1</b>	<b>22</b>	<b>38,6</b>	<b>183</b>	<b>46,6</b>	<b>206</b>	<b>44,9</b>	<b>0,8</b>
Choque em cadeia	1	0,3	0	0,0	0	0,0	6	1,5	6	1,3	0,0
Colisão com fuga	2	0,6	0	0,0	0	0,0	2	0,5	2	0,4	0,0
Com outras situações	10	3,0	0	0,0	0	0,0	13	3,3	13	2,8	0,0
Com veíc/obst.faixa rodag.	12	3,7	0	0,0	0	0,0	14	3,6	14	3,1	0,0
Colisão frontal	33	10,1	0	0,0	12	21,1	46	11,7	58	12,6	0,0
Colisão lateral	43	13,1	1	11,1	6	10,5	67	17,0	74	16,1	2,3
Colisão traseira	26	7,9	0	0,0	4	7,0	35	8,9	39	8,5	0,0
<b>Despiste</b>	<b>158</b>	<b>48,2</b>	<b>6</b>	<b>66,7</b>	<b>26</b>	<b>45,6</b>	<b>175</b>	<b>44,5</b>	<b>207</b>	<b>45,1</b>	<b>3,8</b>
Com capotamento	53	16,2	3	33,3	10	17,5	58	14,8	71	15,5	5,7
C/ colisão veíc. imobil/obst	16	4,9	1	11,1	3	5,3	13	3,3	17	3,7	6,3
Com dispositivo retenção	1	0,3	0	0,0	0	0,0	1	0,3	1	0,2	0,0
Com fuga	0	0,0	0	0,0	0	0,0	0	0,0	0	0,0	—
C/ transp. disp. ret. lateral	1	0,3	0	0,0	0	0,0	1	0,3	1	0,2	0,0
Sem dispositivo retenção	14	4,3	0	0,0	4	7,0	10	2,5	14	3,1	0,0
Despiste simples	73	22,3	2	22,2	9	15,8	92	23,4	103	22,4	2,7
<b>Total</b>	<b>328</b>	<b>100,0</b>	<b>9</b>	<b>100,0</b>	<b>57</b>	<b>100,0</b>	<b>393</b>	<b>100,0</b>	<b>459</b>	<b>100,0</b>	<b>2,7</b>



## 8. Acidentes e vítimas segundo a localização

	Acidentes c/ vítimas		Vítimas mortais		Feridos graves		Feridos leves		Total de vítimas		Índice de gravidade
		%		%		%		%		%	
Dentro localidades	138	42,1	4	44,4	20	35,1	157	39,9	181	39,4	2,9
Fora localidades	190	57,9	5	55,6	37	64,9	236	60,1	278	60,6	2,6
<b>Total</b>	<b>328</b>	<b>100,0</b>	<b>9</b>	<b>100,0</b>	<b>57</b>	<b>100,0</b>	<b>393</b>	<b>100,0</b>	<b>459</b>	<b>100,0</b>	<b>2,7</b>

## 9. Acidentes e vítimas segundo o tipo de via

	Acidentes c/ vítimas		Vítimas mortais		Feridos graves		Feridos leves		Total de vítimas		Índice de gravidade
		%		%		%		%		%	
Auto-estrada	9	2,7	0	0,0	0	0,0	14	3,6	14	3,1	0,0
Arruamento	101	30,8	2	22,2	13	22,8	108	27,5	123	26,8	2,0
Estrada Municipal	48	14,6	2	22,2	14	24,6	54	13,7	70	15,3	4,2
Estrada Nacional	151	46,0	3	33,3	29	50,9	193	49,1	225	49,0	2,0
IP/IC	12	3,7	0	0,0	1	1,8	16	4,1	17	3,7	0,0
Outras <sup>(1)</sup>	7	2,1	2	22,2	0	0,0	8	2,0	10	2,2	28,6
<b>Total</b>	<b>328</b>	<b>100,0</b>	<b>9</b>	<b>100,0</b>	<b>57</b>	<b>100,0</b>	<b>393</b>	<b>100,0</b>	<b>459</b>	<b>100,0</b>	<b>2,7</b>

<sup>(1)</sup> Inclui estradas regionais, florestais, pontes, variantes e restantes vias

## 10. Acidentes e vítimas segundo o concelho

	Acidentes c/ vítimas		Vítimas mortais		Feridos graves		Feridos leves		Total de vítimas		Índice de grav.
		%		%		%		%		%	
Alter do Chão	11	3,4	1	11,1	2	3,5	14	3,6	17	3,7	9,1
Arronches	7	2,1	0	0,0	1	1,8	12	3,1	13	2,8	0,0
Avis	20	6,1	1	11,1	1	1,8	25	6,4	27	5,9	5,0
Campo Maior	18	5,5	1	11,1	2	3,5	20	5,1	23	5,0	5,6
Castelo de Vide	8	2,4	0	0,0	0	0,0	10	2,5	10	2,2	0,0
Crato	7	2,1	0	0,0	0	0,0	11	2,8	11	2,4	0,0
Elvas	98	29,9	2	22,2	21	36,8	117	29,8	140	30,5	2,0
Fronteira	4	1,2	0	0,0	0	0,0	7	1,8	7	1,5	0,0
Gavião	13	4,0	0	0,0	1	1,8	13	3,3	14	3,1	0,0
Marvão	5	1,5	0	0,0	0	0,0	5	1,3	5	1,1	0,0
Monforte	4	1,2	0	0,0	2	3,5	2	0,5	4	0,9	0,0
Nisa	21	6,4	2	22,2	1	1,8	27	6,9	30	6,5	9,5
Ponte de Sôr	48	14,6	1	11,1	8	14,0	57	14,5	66	14,4	2,1
Portalegre	58	17,7	0	0,0	17	29,8	68	17,3	85	18,5	0,0
Sousel	6	1,8	1	11,1	1	1,8	5	1,3	7	1,5	16,7
<b>Total</b>	<b>328</b>	<b>100,0</b>	<b>9</b>	<b>100,0</b>	<b>57</b>	<b>100,0</b>	<b>393</b>	<b>100,0</b>	<b>459</b>	<b>100,0</b>	<b>2,7</b>

## 11. Listagem dos acidentes com mortos e/ou feridos graves

Concelho	Datahora	M*	FG*	Via	km	Natureza
Alter do Chão	2009-05-04 17:30	0	1	EN245	22,900	Colisão frontal
Alter do Chão	2009-09-11 18:45	0	1	EM532	2,840	Despiste simples
Alter do Chão	2009-09-23 21:58	1	0	R TRINDADE		Despiste simples
Arronches	2009-01-19 13:25	0	1	EN246	48,100	Colisão frontal
Avis	2009-09-03 09:25	1	0	Outra Via		Desp. c/ colisão veíc. imobil. /obst.
Avis	2009-03-28 15:00	0	1	EN370	15,300	Colisão tras. c/ outro veíc. mov.
Campo Maior	2009-01-23 23:00	0	1	EM1116		Despiste com capotamento
Campo Maior	2009-10-31 16:20	1	0	Outra Via		Despiste com capotamento
Campo Maior	2009-02-27 18:00	0	1	R DE CABO VERDE		Atropelamento de peões
Elvas	2009-05-01 22:00	0	1	EN4	167,500	Atropelamento de animais
Elvas	2009-05-24 18:10	0	1	Descida da Belhó		Colisão tras. c/ outro veíc. mov.
Elvas	2009-05-21 17:30	0	1	Bairro da Sochinhas		Atropelamento de peões
Elvas	2009-11-20 18:28	0	1	EN243-1	12,200	Atropelamento de peões
Elvas	2009-07-24 06:30	1	0	EN246	74,950	Despiste com capotamento
Elvas	2009-08-07 22:03	0	1	EN4	181,000	Colisão tras. c/ outro veíc. mov.
Elvas	2009-04-15 23:40	0	1	AV BADAJOZ		Despiste s/ disp. retenção
Elvas	2009-12-11 16:40	0	1	R TERESA M. PALMEIRO		Colisão lat. c/ outro veíc. mov.
Elvas	2009-04-05 16:30	0	2	EM1109		Despiste simples
Elvas	2009-07-27 01:00	0	1	AV BOA FÉ		Despiste com capotamento
Elvas	2009-04-18 05:16	0	3	EN246	74,700	Despiste com capotamento
Elvas	2009-05-04 17:15	0	1	R D NUNO ALV. PEREIRA		Colisão lat. c/ outro veíc. mov.
Elvas	2009-10-06 16:20	0	1	ESTR PIEDADE		Desp. c/ colisão veíc. imobil. /obst.
Elvas	2009-01-17 03:40	0	1	EN372	71,300	Atropelamento com fuga
Elvas	2009-07-27 13:00	0	1	R SAO LOURENÇO		Atropelamento de peões
Elvas	2009-06-26 01:45	0	1	EM514		Despiste simples
Elvas	2009-06-30 17:30	0	1	EN243	182,500	Despiste com capotamento
Elvas	2009-04-09 13:30	0	1	EN4		Colisão lat. c/ outro veíc. mov.
Elvas	2009-09-15 16:43	1	0	EN4	187,000	Colisão lat. c/ outro veíc. mov.
Elvas	2009-07-03 11:00	0	1	EN4		Atropelamento de peões
Gavião	2009-08-22 13:10	0	1	EM531		Colisão frontal
Monforte	2009-10-16 22:45	0	1	EM506		Desp. c/ colisão veíc. imobil. /obst.
Monforte	2009-01-06 19:15	0	1	EN243	167,450	Despiste s/ disp. retenção
Nisa	2009-07-01 18:49	0	1	EN18	122,300	Despiste com capotamento
Nisa	2009-10-16 19:30	1	0	EN18	139,500	Atropelamento de peões
Nisa	2009-01-10 15:30	1	0	R DOS PARALELOS 50		Atropelamento de peões
Ponte de Sôr	2009-03-21 10:00	0	1	R BAR VALE ESTRADA		Despiste com capotamento
Ponte de Sôr	2009-12-22 16:30	0	1	EN243	28,750	Colisão frontal
Ponte de Sôr	2009-09-13 02:00	0	1	R CARRASCAL		Despiste simples
Ponte de Sôr	2009-05-18 13:50	0	1	EN2	456,900	Despiste com capotamento
Ponte de Sôr	2009-04-21 15:30	0	1	EN244	78,700	Despiste s/ disp. retenção
Ponte de Sôr	2009-10-04 23:35	0	1	EM535		Atropelamento de peões
Ponte de Sôr	2009-10-17 18:30	1	0	EM1059		Despiste simples
Ponte de Sôr	2009-02-22 09:30	0	1	EN243	96,500	Despiste simples
Ponte de Sôr	2009-08-22 14:16	0	1	EN244	86,400	Despiste com capotamento
Portalegre	2009-10-29 09:50	0	1	EM520		Colisão lat. c/ outro veíc. mov.
Portalegre	2009-10-20 13:40	0	1	EN359	131,560	Colisão lat. c/ outro veíc. mov.
Portalegre	2009-07-12 05:15	0	1	IP2	176,290	Atropelamento com fuga
Portalegre	2009-06-04 20:15	0	1	EM1045		Colisão lat. c/ outro veíc. mov.

\* M=mortos; FG=feridos graves

<b>Concelho</b>	<b>Datahora</b>	<b>M*</b>	<b>FG*</b>	<b>Via</b>	<b>km</b>	<b>Natureza</b>
Portalegre	2009-03-11 22:04	0	4	EN18	159,300	Colisão frontal
Portalegre	2009-05-22 17:15	0	1	EM517	13,500	Colisão frontal
Portalegre	2009-05-17 17:00	0	1	EM522		Colisão frontal
Portalegre	2009-02-28 06:30	0	1	AV DE BADAJOZ		Desp. c/ colisão veíc. imobil. /obst.
Portalegre	2009-02-28 21:40	0	1	EN18	166,400	Colisão frontal
Portalegre	2009-02-03 13:00	0	1	EM1146		Despiste simples
Portalegre	2009-01-25 12:20	0	1	EN246	20,370	Despiste simples
Portalegre	2009-11-22 17:40	0	1	R BOAVISTA		Colisão tras. c/ outro veíc. mov.
Portalegre	2009-11-15 04:25	0	1	EN18	167,750	Despiste simples
Portalegre	2009-11-14 08:20	0	1	EM517	0,500	Colisão frontal
Sousel	2009-12-17 23:30	0	1	EN372	10,420	Despiste s/ disp. retenção
Sousel	2009-09-24 22:30	1	0	EM372	31,200	Despiste com capotamento

\* M=mortos; FG=feridos graves

# UTENTES

## 1. Vítimas segundo a categoria de utentes

	Vítimas mortais		Feridos graves		Feridos leves		Total de vítimas	
		%		%		%		%
Condutores	6	66,7	34	59,6	223	56,7	263	57,3
Passageiros	1	11,1	15	26,3	138	35,1	154	33,6
Peões	2	22,2	8	14,0	32	8,1	42	9,2
<b>Total</b>	<b>9</b>	<b>100,0</b>	<b>57</b>	<b>100,0</b>	<b>393</b>	<b>100,0</b>	<b>459</b>	<b>100,0</b>

## 2. Vítimas segundo a categoria de veículo

	Vítimas mortais		Feridos graves		Feridos leves		Total de vítimas	
		%		%		%		%
Peões	2	22,2	8	14,0	32	8,1	42	9,2
Veíc.ligeiros*	3	33,3	31	54,4	302	76,8	336	73,2
Veíc. Pesados*	0	0,0	0	0,0	11	2,8	11	2,4
Velocípedes*	1	11,1	4	7,0	9	2,3	14	3,1
Ciclomotores*	0	0,0	9	15,8	23	5,9	32	7,0
Motociclos*	2	22,2	5	8,8	15	3,8	22	4,8
Outros	1	11,1	0	0,0	1	0,3	2	0,4
<b>Total</b>	<b>9</b>	<b>100,0</b>	<b>57</b>	<b>100,0</b>	<b>393</b>	<b>100,0</b>	<b>459</b>	<b>100,0</b>

\* Condutores e passageiros

## 3. Vítimas segundo o grupo etário

	Vítimas mortais		Feridos graves		Feridos leves		Total de vítimas	
		%		%		%		%
<=14	0	0,0	6	10,5	25	6,4	31	6,8
15-19	0	0,0	6	10,5	26	6,6	32	7,0
20-24	0	0,0	4	7,0	45	11,5	49	10,7
25-29	2	22,2	4	7,0	36	9,2	42	9,2
30-34	2	22,2	7	12,3	36	9,2	45	9,8
35-39	2	22,2	5	8,8	32	8,1	39	8,5
40-44	0	0,0	6	10,5	40	10,2	46	10,0
45-49	0	0,0	3	5,3	19	4,8	22	4,8
50-54	1	11,1	0	0,0	25	6,4	26	5,7
55-59	0	0,0	4	7,0	17	4,3	21	4,6
60-64	0	0,0	2	3,5	13	3,3	15	3,3
65-69	0	0,0	1	1,8	25	6,4	26	5,7
70-74	1	11,1	4	7,0	21	5,3	26	5,7
>=75	1	11,1	5	8,8	33	8,4	39	8,5
Não def.	0	—	0	—	0	—	0	—
<b>Total</b>	<b>9</b>	<b>100,0</b>	<b>57</b>	<b>100,0</b>	<b>393</b>	<b>100,0</b>	<b>459</b>	<b>100,0</b>

